

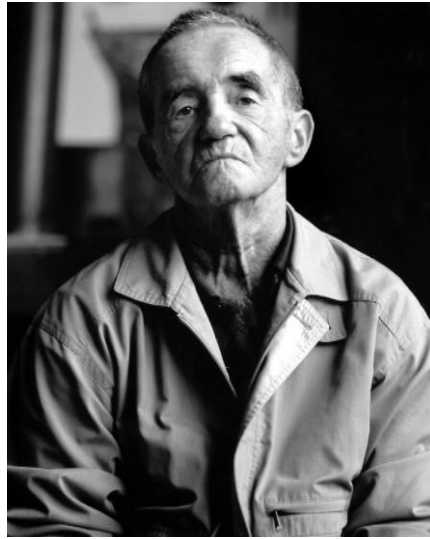
POZNÁVEJTE UMĚLECKÁ DÍLA  
SKRZ ZAJÍMAVÉ VÝTVARNÉ  
EXPERIMENTY. V LABORATVOŘI  
SE TVOŘÍ Z VÝTVARNÉHO  
I NEVÝTVARNÉHO MATERIÁLU,  
KTERÝ DOMA ČI VE ŠKOLE  
NALEZNE KAŽDÝ Z VÁS.  
INSPIRUJTE SE UMĚLECKÝMI DÍLY,  
JEJICHŽ VZNIKU TAKÉ  
PŘEDCHÁZELA ŘADA  
MATERIÁLOVÝCH, BAREVNÝCH,  
TVAROVÝCH A DALŠÍCH  
EXPERIMENTŮ. JEDNOU ZA 14 DNÍ  
VE STŘEDU VÁM PŘINESEME  
VÝZVU, KTERÁ VÁM PŘIBLIŽÍ RŮZNÉ  
AUTORSKÉ PŘÍSTUPY K TVORBĚ A  
BUDE VÁS MOTIVOVAT K VLASTNÍM  
VÝTVARNÝM EXPERIMENTŮM. SVOU  
TVORBU MŮŽETE SDÍLET POD  
#LABORATVOŘ NEBO JI POSÍLEJTE  
NA TISK@NGPRAGUE.CZ.

AUTORKY  
IDA MURÁŇOVÁ, KLÁRA HUŠKOVÁ  
SMYCZKOVÁ

**SÁDROVÉ ODVAZY**



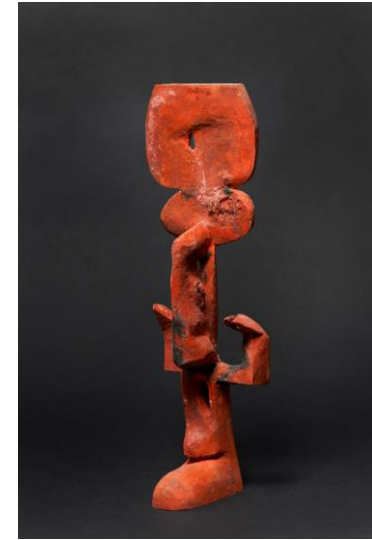
# NGP



Zbyněk Sekal, 1994, Eva Choung-Fux



Zbyněk Sekal, Hlava, 1997, NGP



Zbyněk Sekal, Tvor, 1966, NGP

## SÁDROVÉ ODVAZY

Zbyněk Sekal, malíř, sochař, grafik, sběratel a bravurní překladatel z němčiny. „*Umělec posedlý sbíráním, tříděním a ukládáním (do popsaných krabic) drátů, kamínků, kůže (ze starých bot), dřevěných a kovových fragmentů. To mu přinášelo doslova slastné chvíle. Byla to obsese, která jej neopouštěla ani na dovolené u moře. Skrze předměty vnímal jejich tušené příběhy i kouzlo samo o sobě.*“ (Radan Wagner) Sekalovým největším uměleckým dílem je jeho vídeňský ateliér, který sám pojímal jako sbírku, jako uspořádanou a roztříděnou sbírku. Žádný chaos, ale řád. Poutala ho kvalita materiálů, jako dřevo, kov, drát, provaz... Z nalezených předmětů či materiálů dotvářel většinou sádrové sochy, které pak patinoval. Byl pro něj důležitější samotný proces, nikoli výsledek.



Ateliér Zbyňka Sekala ve Veletržním paláci, NGP



# NG F



Pro tvorbu vnitřní konstrukce sochy budete potřebovat jeden nebo víc nalezených předmětů a materiálů zajímavých povrchů a tvarů. Můžete pracovat jen s jedním nebo je mezi sebou různě propojovat.



Sádrový obvaz si nastříhejte na menší části. Obvazy postupně máčejte ve vodě a vrstvěte na vnitřní konstrukci. Se sádrovým obvazem se lépe pracuje, když není ve vodě ponořen příliš dlouho.

## JAK NA TO?

V dnešní Laboratvoři budete mít možnost experimentovat v prostoru 3D. Sádra zahalí strukturu nalezeného předmětu či materiálu a dá prostor pro vznik sochy. Nahlédněte sochám „pod kůži“ a zjistěte, co Zbyněk Sekal ukrýval uvnitř svých soch. Vytvořte si malou plastiku z drátů, dřívěk, provázku, kamínků a sádrových fragmentů. Vaše socha bude postupně narůstat a můžete ji opatřit i patinovým tajemstvím. Patina se většinou objevuje na povrchu kovových a jiných věcí vlivem ovzduší, vody či jen dlouhodobým užíváním, ale je možné ji vytvářet i uměle – patinováním.



Vytvořte kompaktní objekt, který může mít jakýkoli tvar i otvory.

# NG F



Zajímavé detaily vnitřní konstrukce můžou zůstat odhaleny.



Povrch sochy můžete vyhladit nebo nechat vyniknout hrubost struktury.

## CO POTŘEBUJETE?

- jeden nebo víc předmětů a materiálů zajímavých povrchů a tvarů
- nůžky
- sádrové obvazy (zakoupíte v lékárně nebo zdravotnických potřebách)
- štětec
- talíř, miska či sklenice na vodu
- vodovky, tempery, akryl či pigment na patinování



Po zaschnutí a úplném vysušení můžete pokračovat patinováním. Barvu rozřeďte ve větším množství vody a nanášejte ve vrstvách na povrch sochy. Při použití práškových barev si nasypejte pigment na ruce a sochu jednoduše vezmete do dlaní.