

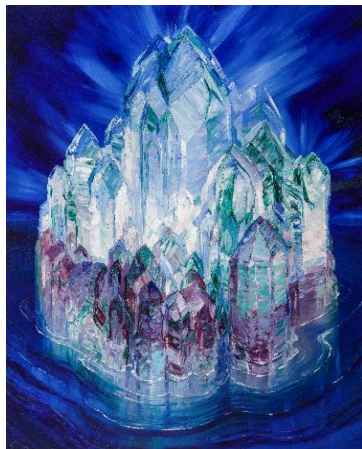
POZNÁVEJTE UMĚLECKÁ DÍLA
SKRZ ZAJÍMAVÉ VÝTVARNÉ
EXPERIMENTY. V LABORATVOŘI
SE TVOŘÍ Z VÝTVARNÉHO
I NEVÝTVARNÉHO MATERIÁLU,
KTERÝ DOMA ČI VE ŠKOLE
NALEZNE KAŽDÝ Z VÁS.
INSPIRUJTE SE UMĚLECKÝMI DÍLY,
JEJICHŽ VZNIKU TAKÉ
PŘEDCHÁZELA ŘADA
MATERIÁLOVÝCH, BAREVNÝCH,
TVAROVÝCH A DALŠÍCH
EXPERIMENTŮ. JEDNOU ZA 14 DNÍ
VE STŘEDU VÁM PŘINESEME
VÝZVU, KTERÁ VÁM PŘIBLIŽÍ RŮZNÉ
AUTORSKÉ PŘÍSTUPY K TVORBĚ A
BUDE VÁS MOTIVOVAT K VLASTNÍM
VÝTVARNÝM EXPERIMENTŮM. SVOU
TVORBU MŮŽETE SDÍLET POD
#LABORATVOŘ NEBO JI POSÍLEJTE
NA TISK@NGPRAGUE.CZ.

AUTORKY
BLANKA KAFKOVÁ

FANTASTICKÁ NÁHODA

NGP

NGP



Wenzel August Hablik,
Křišťálový zámek v moři,
1914, NGP

FANTASTICKÁ NÁHODA

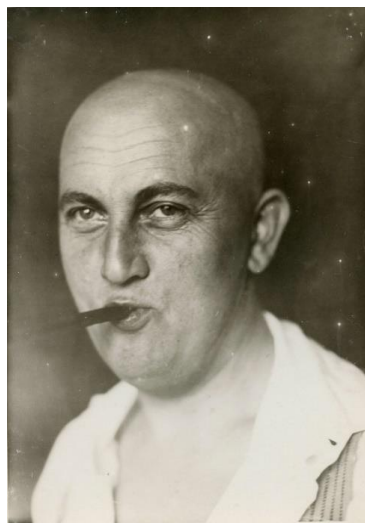
Vizionářský architekt Wenzel August Hablik byl všestranná umělecká osobnost. O stavbách podobných krystalům snil a kreslil je, ovšem nikdy žádnou nepostavil. Svými návrhy ovlivnil celou řadu významných architektů expresionismu a pozdějšího hnutí Bauhaus. Kdyby jeho domy stály, daly by se naplnit malbami, nábytkem, tapetami a uměleckými předměty, které autor vytvořil. Svět fantazie mu byl vlastní a velkou inspirací pro jeho „vzdušné zámky“ byly přírodní tvary nerostů a rostlin. V období 1909 -1912 se nechal unášet na vlnách tvarů vznikajících na mokřím papíře sytými tóny inkoustů. Ze skvrn vytvářel exotické krajiny či podmořské světy.

„Odpočívám u toho - hraji si s náhodou a výsledkem je velmi zajímavá pohádková fantazie.“

Wenzel August Hablik



Wenzel August Hablik, Světélkující řasy. Akvárium v Neapoli, 1911,
NGP



Wenzel August Hablik,
kolem roku 1925.jpg

NG F



Připravte si několik papírů velkých tak, aby se vám pohodlně vešly do misky. Budeme je pokládat na hladinu vody. Naplňte misku vodou do poloviny.



Na hladinu nakapejte několik kapek oleje.

JAK NA TO?

Nechte za sebe tvořit vodu, barvy a olej a sledujte jejich pohyb na hladině vody. Zachyťte náhodně vytvořené barevné křivky na papír a dál je dotvářejte. Experiment si můžete užít ve všech fázích práce: při pozorování pohyblivé krásy barev na hladině i při dotváření nově vzniklého světa na papíře. Sledujte šíření barvy na mokřím papíře a odpočívejte v pohádkovém světě jako pan Hablik.

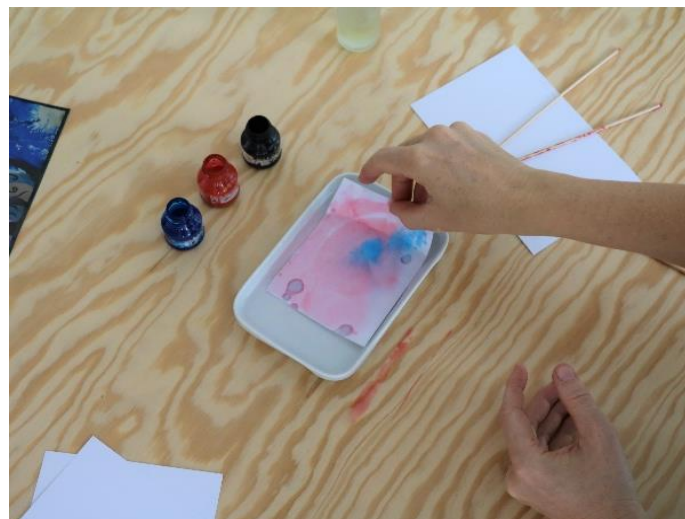


K oleji přidejte tuš. Namočte špejli do tuše a dotkněte se jemně hladiny. Střídejte barvy, dotýkejte se na různých místech. Barva zůstává na hladině. Můžete ji jemně rozvířit špejlí.

NG F



Jemně položte papír na hladinu a nechte pár vteřin ležet. Sejměte papír a nechte okapat vodu a barvy zpět do misky.



Vyměňte vodu a barevný papír opět namočte.

CO POTŘEBUJETE?

- barevné tuše
- olej
- kreslící karton (čtvrťka)
- širší nízká miska
- voda
- špejle (podle počtu barev tuší)



Kreslete špejlemi na mokrý papír. Nechte se vést původními barevnými skvrnami. Papíru se můžete klidně jen dotýkat. Sledujte reakci barev, vody a mastných skvrn.